

BUDYNEK KAMENICY		
K/1/01	Klatka schodowa K4	26,38
K/1/02	Komunikacja	35,91
K/1/03a	Sala wykładowa	87,77
K/1/03b	Sala wykładowa	55,81
K/1/04	Sala dydaktyczna	53,47
K/1/05	Pom. pomocnicze	12,74
K/1/06	Pom. porządkowe	8,36
K/1/07	Toaleta NPS	5,58
K/1/08	Toaleta damska	5,72
K/1/09	Toaleta męska	5,72
K/1/10	Klatka schodowa K6	21,24
K/1/11	Łącznik	40,48
		357,18 m ²

OPISY I SYMBOLE GRAFICZNE:

OZNACZENIA ŚCIAN

LOKALIZACJA	
SI	ściana istniejąca
Sz	ściana zewnętrzna
SA	ściana zewnętrzna
SW	ściana wewnętrzna

WARSTWA KONSTRUKCYJNA	
	ściany istniejące
	ściany żelbetowe
	ściany projekcyjne wapienno-gipsowe
	ściany projektowane z cegły pełnej
	ściany projektowane szkieletowe

UWAGA: etykietowanie ścian rozpatrywać łącznie z zestawieniem warstw.
W przypadku ścian zewnętrznych rozpatrywać łącznie z rysunkami elewacji i zestawieniem warstw.

KLASA ODPORNOŚCI OGÓLNEJ ŚCIAN	
	ściana działowa EI 120
	ściana działowa EI 60

ETYKIETY POMIESZCZEŃ

Galeria/Poczekalnia	
K/1/01	numer pomieszczenia
K/1/01	typ pomieszczenia
K/1/01	typ pomieszczenia
K/1/01	wys. pomieszczenia
K/1/01	loś. os. na kondygn.

OZNACZENIA PODŁÓG

PB	posadzka betonowa zacierana na gładko
PC	posadzka z płytek ceramicznych/gresów
PD	posadzka chodnikowa
PE	posadzka z płyt kamiennych
PP	posadzka pływakowa
PS	posadzka ze stali nierdzewnej ryflowanej
PZ	posadzka zabytkowa, istniejąca

OZNACZENIA SUFITÓW

SA	sufit akustyczny
SG	sufit pow. z płyt gipsowo-kartonowych
SK	sufit podwieszany z krat stalowych
SR	sufit podwieszany rastrowy
SS	sufit surowy - bez wykończenia
ST	sufit tynkowany

UWAGA: szczegółowe informacje na temat typów wykończenia posadzek i sufitów wg odrębnych rysunków tematycznych.

OZNACZENIA PRZEBIĆ

LOKALIZACJA	
	w ścianie prostokątnej
	w ścianie okrągłej
	w stropie okrągłe powyżej pł. przekroju
	w stropie okrągłe poniżej pł. przekroju
	w stropie prostokątne powyżej pł. przekroju
	w stropie prostokątne poniżej pł. przekroju

przebiegi zaplanowane przez instalacje biegnące w otwartej przestrzeni szachtu

OZNACZENIA DRZWI

A	drzwi przeszkłone, profil aluminiowy
D	drzwi drewniane
Ds	drzwi drewniane ze szkieletem
P	drzwi płaszczone, stalowe

OZNACZENIA POZIOMÓW NA PRZEKROJACH	
	gotowa podłoga
	surowa podłoga

OZNACZENIA POZIOMÓW NA RZUTACH	
	gotowa podłoga
	surowa podłoga
NDK.XX.XX	dolny poziom nadproża [m]
POK.XX.XX	dolny poziom podłogi [m]
GKX.XX	główny poziom elementu [m]
DKX.XX	dolny poziom elementu [m]

OZNACZENIA BELEK

PKW	odnośnik: patrz proj. wykonawczy konstrukcji
PWK	odnośnik: patrz proj. wykonawczy instalacji
PWE	odnośnik: patrz proj. wykonawczy elektryczny
PWO	odnośnik: patrz proj. wykonawczy drogowy

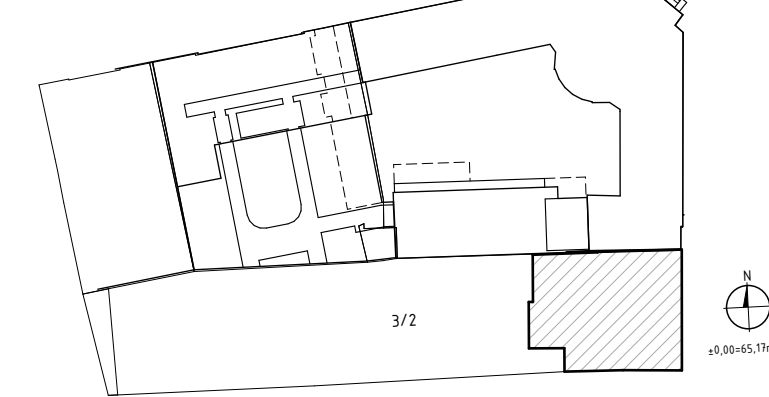
ODNIESIENIE DO DETALU / PRZEKROJU

szafka elektryczna wg PWI

szafka hydropontowa HP25

szczegółowa specyfikacja wg planów zabezpieczeń ppz

- UWAGA
- 0 ile nie opisano inaczej wszystkie wymiary na rysunku podane w centymetrach, rzędne wysokościowe w metrach.
 - Nie należy odmierzać wymiarów z rysunku. Za względu na charakter obiektu przed przystąpieniem do robót budowlanych wszystkie wymiary oraz rzędne należy sprawdzić na budowie, a zaistniałe niezgodności pomiędzy projektem architektoniczno-budowlanym i poszczególnymi opracowaniami branżowymi, a stanem istniejącym należy wyjaśnić i uzgodnić z projektantami.
 - Rysunku nie wolno składować ani modyfikować.
 - W przypadku konieczności zmiany lub korekty należy zwrócić się do Projektantów o jej wprowadzenie.
 - Roboty prowadzić zgodnie ze sztuką budowlaną obowiązującymi przepisami oraz specyfikacją techniczną wykonania i odbioru robót do przedmiotowego projektu.
 - Wszystkie rozwiązania technologiczne i materiałowe winny posiadać odpowiednie certyfikaty i atesty oraz powinny być wykonane wg instrukcji producenta.
 - Wszystkie rozwiązania systemowe powinny być wykonane wg instrukcji producenta.
 - Wszystkie przebiegi oraz przejścia instalacji pomiędzy wydzieleniami strzeżeniami pożarowymi muszą posiadać odpowiednie zabezpieczenia PPOŻ wg wytycznych PPOŻ.
 - Rysunek należy rozpatrywać łącznie z opisem i rysunkami branżowymi.



nazwa inwestycji: PROJEKT PRZEBUDOWY I ZMIANY SPOSOBU UŻYTKOWANIA BUDYNKU MIESZKALNEGO WIELORODZINNEGO NA BUDYNEK EDUKACYJNY ARTYSTYCZNE.

opracowanie: Uniwersytet Artystyczny w Poznaniu, al. Marcinkowskiego 29, 60-967 Poznań

główny projektant: mgr inż. arch. Norbert GOLEC
sprawdzający: mgr inż. arch. Maciej KORNECKI
opracowanie: mgr inż. arch. Monika STACHOWIAK, mgr inż. arch. Mariusz ZANKO, mgr inż. arch. Iwona DEBINSKA, mgr inż. arch. Agnieszka MICHAŁSKA, mgr inż. arch. Hanna LESZCZYŃSKA

adres: AL. K. MARCINKOWSKIEGO 28, działka geod. 3/2, ark. mapy 19, obręb POZNAŃ

inwestor: UNIWERSYTET ARTYSTYCZNY W POZNANIU, al. MARCINKOWSKIEGO 29, 60-967 POZNAŃ

faza projektu: PROJEKT WYKONAWCZY, branża: ARCHITEKTURA

Rzut ogólny posadzek, poziom +1

data:

10.2018

1

faza projektu:	branża:	poziom:	część budynku:	nr rysunku:	rewizja:
PW	AX	01	K	042	00

Kopowanie i rozpowszechnianie tego rysunku bez zgody autorów projektu jest zabronione.