

BUDYNEK KAMIENICY	
K/4/01	Klatka schodowa K5
K/4/02	Toaleta damska
K/4/03	Toaleta męska
K/4/04	Pom. porządkowe
K/4/05	Przedśionek
K/4/06	Przedśionek
K/4/07	Klatka schodowa K6
K/4/08	Hol/Sala pracy
K/4/09	Pom. pomocnicze
	302,29 m ²

OPISY I SYMBOLE GRAFICZNE:

OZNACZENIA ŚCIAN

LOKALIZACJA	
SI	ściana istniejąca
Sz	ściana zewnętrzna
Sa	ściana zewnętrzna
Sw	ściana wewnętrzna

WARSTWA KONSTRUKCYJNA	
	ściany istniejące
	ściany żelbetowe
	ściany projektowane wapienno-gipsowe
	ściany projektowane z cegły pełnej
	ściany wypełnienia z bloczków z bet. komórkowego
	ściany projektowane szkieletowe

UWAGA: etykietowanie ścian rozpatrywać łącznie z zestawieniem warstw.
W przypadku ścian zewnętrznych rozpatrywać łącznie z rysunkami elewacji i zestawieniem warstw.

KLASA ODPORNOŚCI OGNIOWEJ ŚCIAN	
	ściana działowa EI 60
	ściana działowa EI 120

SYMBOLE POMIESZCZENI

SYMBOLE POMIESZCZENI	
PK	posadzka z płyty kamiennej
PP	posadzka z płyty ceramicznej
PS	posadzka z płyty ceramicznej
PZ	posadzka z płyty ceramicznej

OZNACZENIA PODŁÓG

OZNACZENIA PODŁÓG	
PC	posadzka betonowa zacierana na gładko
PC	posadzka z płytek ceramicznych/grzesów
PCB	posadzka chemiczna
PD	posadzka drewniana
PK	posadzka z płyty kamiennej
PP	posadzka z płyty ceramicznej
PS	posadzka z płyty ceramicznej
PZ	posadzka z płyty ceramicznej

OZNACZENIA SUFITÓW

OZNACZENIA SUFITÓW	
SA	sufit akustyczny
SG	sufit podwieszony z płyt gipsowo-kartonowych
SK	sufit podwieszony z krat stalowych
SR	sufit podwieszony z krat stalowych
SS	sufit surowy - bez wykończenia
ST	sufit tynkowy

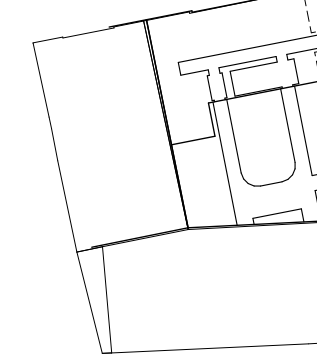
OZNACZENIA PRZEBIEC

OZNACZENIA PRZEBIEC	
PC	przebiec sanitarny
PE	przebiec elektryczny

UWAGA

1. O ile nie opisano inaczej wszystkie wymiary na rysunku podane w centymetrach, rzędne wysokości w metrach.
2. Nie należy odmierzać wymiarów z rysunku. Za względu na charakter obiektu przed przystąpieniem do robót budowlanych wszystkie wymiary oraz rzędne należy sprawdzić na budowie, a zaistniałe niezgodności pomiędzy projektem architektoniczno-budowlanym i pozostałymi opracowaniami branżowymi, a stanem istniejącym należy wyjaśnić i uzgodnić z projektantami.
3. Rysunku nie wolno składować ani modyfikować.
4. W przypadku konieczności zmiany lub korekty należy zwrócić się do Projektantów o jej wprowadzenie.
5. Roboty prowadzić zgodnie ze sztuką budowlaną obowiązującymi przepisami oraz specyfikacją techniczną wykonania i odbioru robót do przedmiotowego projektu.
6. Wszystkie rozwiązania technologiczne i materiałowe winny posiadać odpowiednie certyfikaty i atesty oraz powinny być wykonane wg instrukcji producenta.
7. Wszystkie rozwiązania systemowe powinny być wykonane wg instrukcji producenta.
8. Wszelkie przebiecia oraz przejścia instalacji pomiędzy wydziałowymi strefami pożarowymi muszą posiadać odpowiednie zabezpieczenia PPOŻ wg wytycznych PPOŻ.
9. Rysunek należy rozpatrywać łącznie z opisem i rysunkami branżowymi.

SZKIC SYTUACYJNY:



nazwa inwestycji:
PROJEKT PRZEBUDOWY I ZMIANY SPOSOBU UŻYTKOWANIA BUDYNKU
MIESZKALNEGO WIELORODZINNEGO NA BUDYNEK EDUKACYJNY ARTYSTYCZNEJ.
Kategoria budynku IX - budynek kultury, nauki i oświaty

opracowanie:
Uniwersytet Artystyczny w Poznaniu
al. Marcinkowskiego 29
60-967 Poznań

główny projektant:
mgr inż. arch. Mikołaj STEPIEŃ
sprawdzający:
mgr inż. arch. Norbert GOLEC

adres:
AL. K. MARCINKOWSKIEGO 28, działka geod.
3/2, ark. mapy 19, obręb POZNAŃ

inwestor:
UNIWERSYTET ARTYSTYCZNY W POZNANIU
AL. MARCINKOWSKIEGO 29
60-967 POZNAŃ

faza projektu:
PROJEKT WYKONAWCZY

branża:
ARCHITEKTURA

data:
10.2018

skala:
1:50

tytuł:
Rzut podstawowy poziomu +4

opis:
Kopowanie i rozpowszechnianie tego rysunku bez zgody autorów projektu jest zabronione.