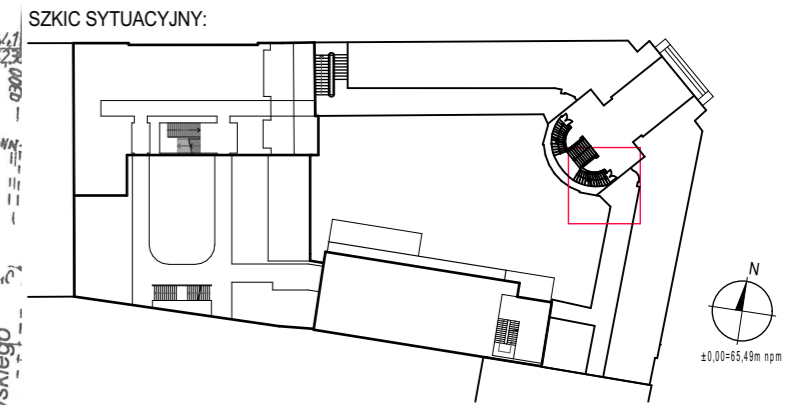


- UWAGI OGÓLNE**
- O ile nie opisano inaczej wszystkie wymiary na rysunku podano w centymetrach, rzędne wysokościowe w metrach.
 - Należy odmierzać wymiarów z rysunku. Ze względu na charakter obiektu przed przystąpieniem do robót budowlanych wszystkie wymiary oraz rzędne należy sprawdzić na budowie, a zaistniałe niezgodności pomiędzy projektem architektoniczno-budowlanym i pozostałymi opracowaniami branżowymi, a stanem istniejącym należy wyjaśnić i uzgodnić z projektantami.
 - Rysunku nie wolno skalować ani modyfikować.
 - W przypadku konieczności zmiany lub korekty należy zwrócić się do Projektantów o jej wprowadzenie.
 - Zakres wykonania i obowiązki przy robotach budowlanych - wykonać zgodnie ze sztuką budowlaną (warunki techniczne wykonania i odbioru robót budowlano-montażowych).
 - Wszystkie rozwiązania technologiczne i materiałowe winny posiadać odpowiednie certyfikaty i atesty oraz powinny być wykonane wg instrukcji producenta.
 - Wszystkie rozwiązania systemowe powinny być wykonane wg instrukcji producenta.
 - Wszelkie przebiegi oraz przejścia instalacji pomiędzy wydzielonymi strefami pożarowymi muszą posiadać odpowiednie zabezpieczenia PPOż wg wytycznych PPOż.
 - Rysunek należy rozpatrywać łącznie z opisem i rysunkami branżowymi.



opracowanie: **NMS ARCHITEKCI SP. Z O. O.**
 ul. 3 Maja 49c/2a
 61-728 Poznań
 tel.: +48 61 226 75 88
 e-mail: pracownia@nmsarchitekci.pl

inwestor: **Uniwersytet Artystyczny w Poznaniu**
 al. Marcinkowskiego 29
 60-967 Poznań

ARCHITEKTURA:
 projektant: mgr inż. arch. Mikołaj STĘPIEŃ
 sprawdzający: mgr inż. arch. Norbert GOLEC
 współpraca przy opracowaniu: mgr inż. arch. Katarzyna MAJEWSKA
 nazwa: **BUDOWA DŹWIGU OSOBOWEGO W BUDYNKU "A" UNIwersYTETU ARTYSTYCZNEGO W POZNAIU**
 adres: **ul. Marcinkowskiego 29**
 działka geod. 1/4, ark. mapy 19, obręb POZNAŃ

nr uprawnień:
 58/WPOKK/2012
 57/WPOKK/2012

inwestor / investor: **UNIwersYTET ARTYSTYCZNY W POZNAIU**
 al. Marcinkowskiego 29
 60-967 Poznań

faza projektu: **PROJEKT BUDOWLANY**
 branża: **ARCHITEKTURA I KONSTRUKCJA**
 nazwa rysunku: **Zagospodarowanie terenu**

data: **27.09.2019**
 skala: **1:500**

Wszystkie prawa zastrzeżone, łącznie z prawem reprodukcji lub udostępniania osobom trzecim tego rysunku lub jego części, bez wyraźnego upoważnienia Biura Projektowego (Dz.U.24/1994, poz.83, art. 115-118)

Mapa do celów projektowych
 skala 1 : 500
 sekcja S1W1-29d;30a

- Układ współrzędnych prostokątnych płaskich - lokalny miasta Poznania
- Układ wysokościowy - Amsterdam
- Wiórnik wykonano metodą wektorystyczną rastra mapy zasadniczej nr S1W1-29d; 30a
- Wiórnik w zasięgu opracowania jest zgodny z treścią map znajdujących się w MODGJK w Poznaniu

Miasto Poznań
 Jedn. ewiden. (identyfikator) : Miasto Poznań (306401_1)
 Obręb (identyfikator) : Poznań (306401_1.0051)
 Numer arkusza : 19

Oznaczenie i informacje o służebnościach gruntowych mających wpływ na zagospodarowanie gruntów, zlokalizowanych w granicach projektowanej inwestycji	nie ustalano
Oznaczenie i symbol konturu użytku gruntowego, który nie jest ujętym w bazie danych ewidencji gruntów i budynków	brak

KERG 51 - 58 / 2013
 Sporządził: **MADRY G. G. POŁSKA Sp. z o.o.**
 ul. Jachnowskiego 9/3, 60-508 Poznań
 tel. (51) 352 22 22, fax (51) 662 88 32
 NIP 781-185-79-91 REGON 301607924

PREZYDENT MIASTA POZNAŃ
ZARZĄD GEODEZJI I KATASTRU MIEJSKIEGO GEOPOZ
 w Poznaniu
 Miejski Ośrodek Dokumentacji Geodezyjnej i Kartograficznej

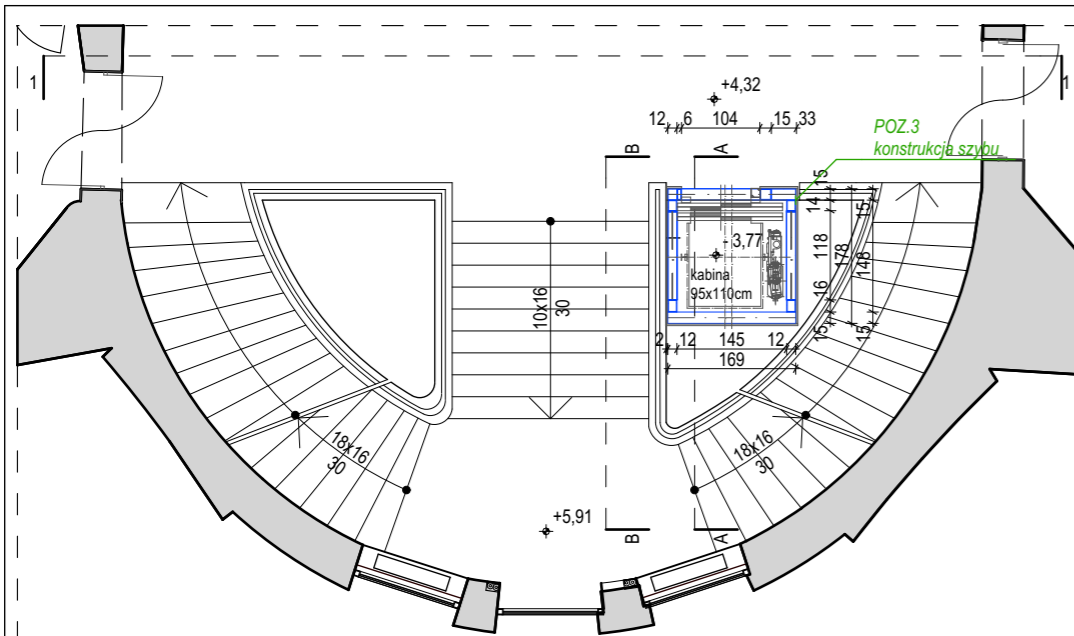
W obszarze oznaczonym linią — dokonano aktualizacji treści mapy zasadniczej. Dokumenty z pomiaru uzupełniającego przyjęto do zasobu powiatowego w dniu 19.09.2019 r. i zaewidencjonowano pod nr 19.09.2019.3

Niniejsza mapa może służyć do celów projektowych

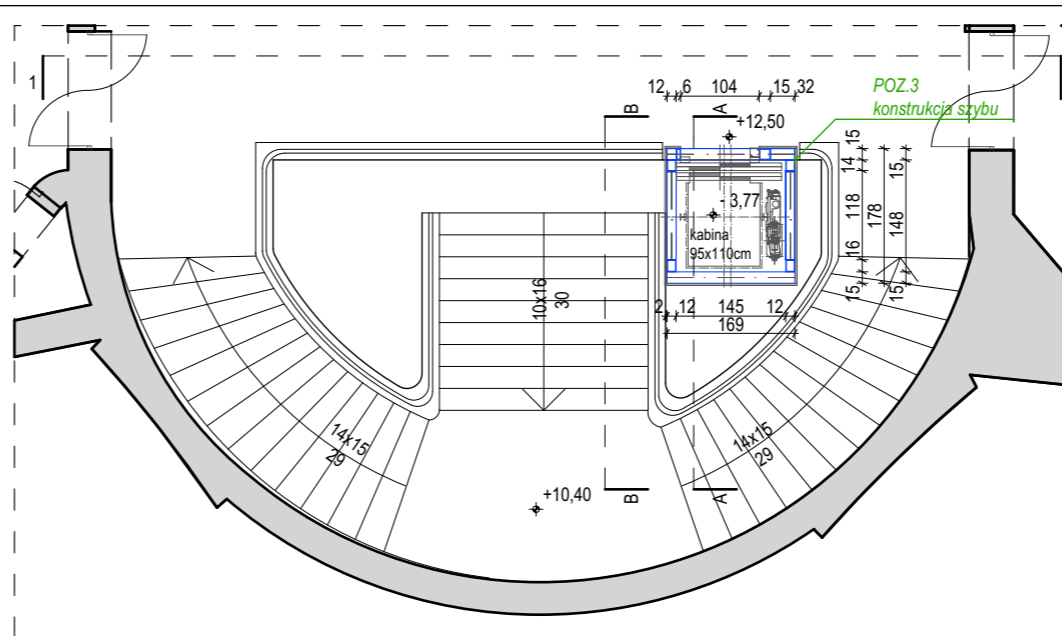
Projektowane obiekty budowlane wymagające pozwolenia na budowę podlegają wytyczeniu i inwentaryzacji powykonawczej przez jednostki uprawnione do wykonywania prac geodezyjnych

Poznań, dnia 27.09.2019 r.
 (imię i nazwisko, podpis, stanowisko)
 (kluzbowe osoby upoważnione)
 Specjalista
 parking j.z.

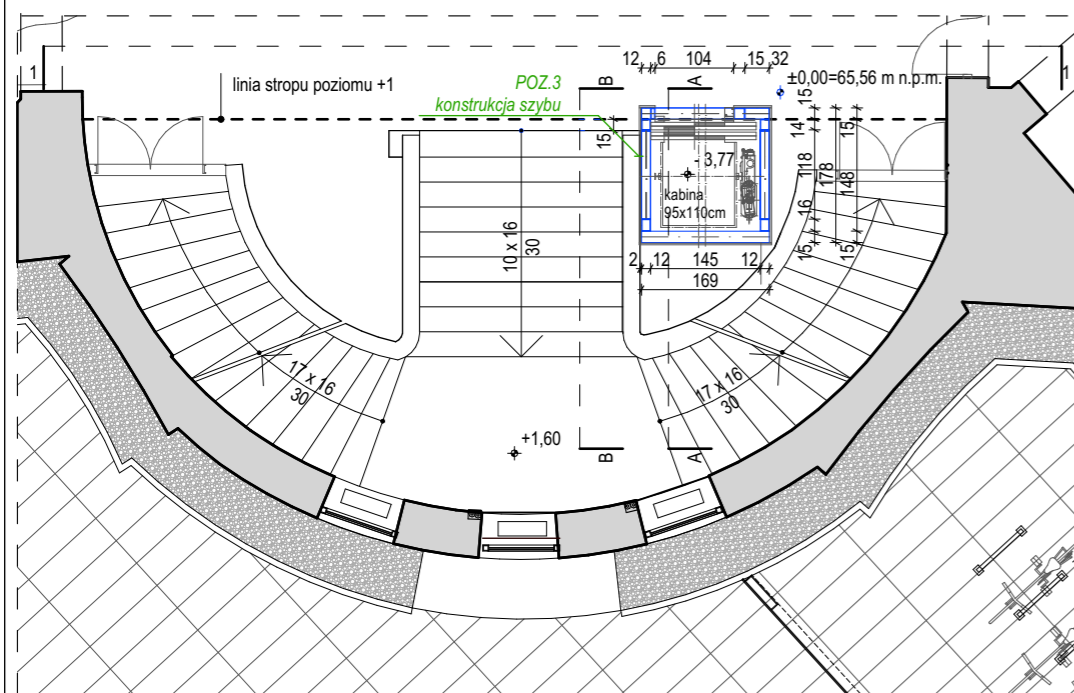
Mapa aktualna na dzień 18.03.2013 r.



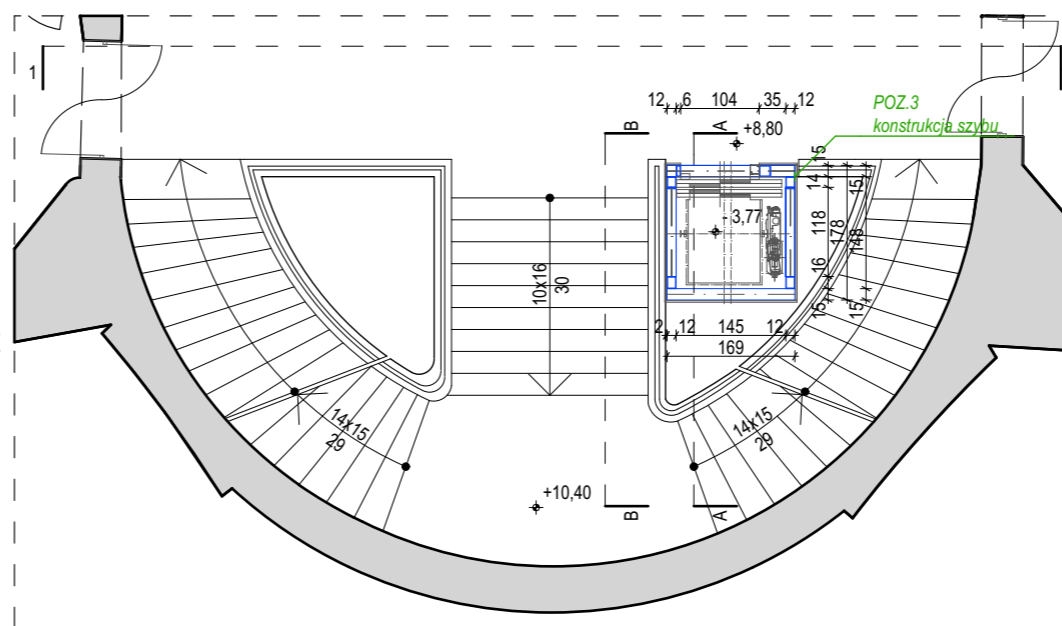
FRAGMENT RZUTU NA POZIOMIE +1



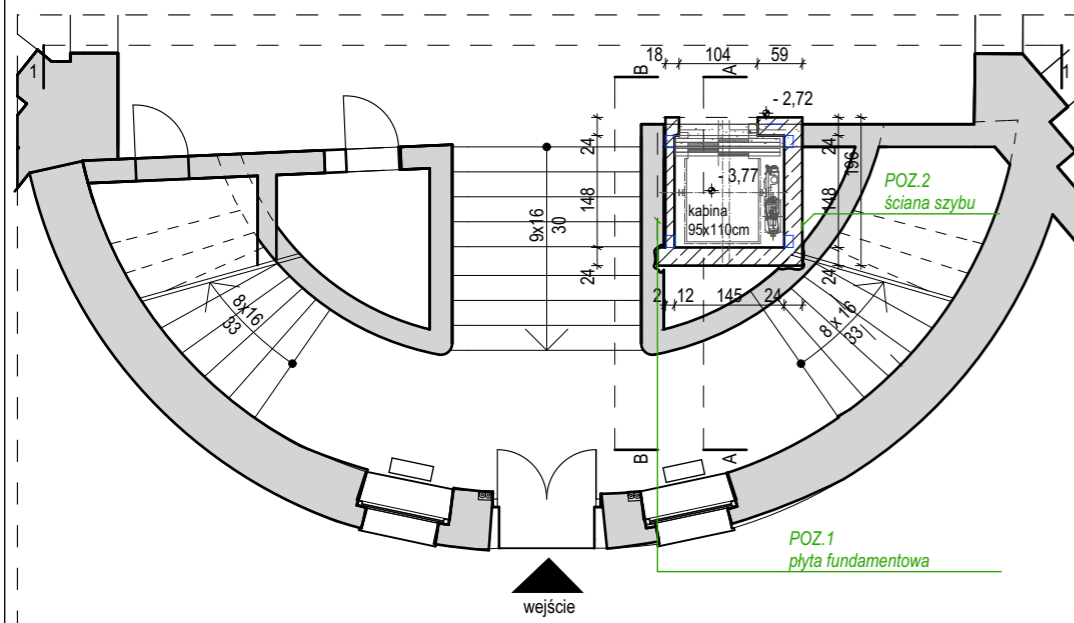
FRAGMENT RZUTU NA POZIOMIE +3



FRAGMENT RZUTU NA POZIOMIE 0



FRAGMENT RZUTU NA POZIOMIE +2



FRAGMENT RZUTU NA POZIOMIE -1

OZNACZENIA GRAFICZNE

- ściana istniejąca
- ściana projektowana- żelbetowa
- wyburzenia
- elementy nowoprojektowane

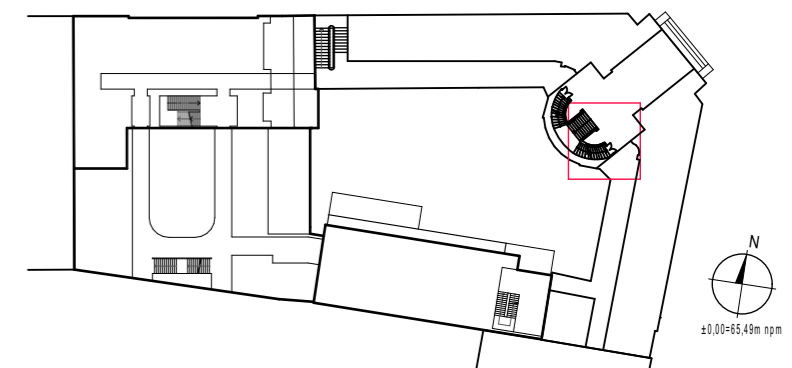
UWAGA

Konstrukcja stalowa malowana na kolor RAL 7039
Elementy żelbetowe tynkowane.

UWAGI OGÓLNE

1. O ile nie opisano inaczej wszystkie wymiary na rysunku podano w centymetrach, rzędne wysokościowe w metrach.
2. Nie należy odmierzać wymiarów z rysunku. Ze względu na charakter obiektu przed przystąpieniem do robót budowlanych wszystkie wymiary oraz rzędne należy sprawdzić na budowie, a zaistniałe niezgodności pomiędzy projektem architektoniczno-budowlanym i pozostałymi opracowaniami branżowymi, a stanem istniejącym należy wyjaśnić i uzgodnić z projektantami.
3. Rysunku nie wolno skalować ani modyfikować.
4. W przypadku konieczności zmiany lub korekty należy zwrócić się do Projektantów o jej wprowadzenie.
5. Zakres wykonania i obowiązki przy robotach budowlanych - wykonać zgodnie ze sztuką budowlaną (warunki techniczne wykonania i odbioru robót budowlano-montażowych).
6. Wszystkie rozwiązania technologiczne i materiałowe winny posiadać odpowiednie certyfikaty i atesty oraz powinny być wykonane wg instrukcji producenta.
7. Wszystkie rozwiązania systemowe powinny być wykonane wg instrukcji producenta.
8. Wszelkie przebicia oraz przejścia instalacji pomiędzy wydzielonymi strefami pożarowymi muszą posiadać odpowiednie zabezpieczenia PPOŻ wg wytycznych PPOŻ.
9. Rysunek należy rozpatrywać łącznie z opisem i rysunkami branżowymi.

SZKIC SYTUACYJNY:



opracowanie:
NMS ARCHITEKCI SP. Z O. O.
ul. 3 Maja 49c/2a
61-728 Poznań
tel.: +48 61 226 75 88
e-mail: pracownia@nmsarchitekci.pl



inwestor:
Uniwersytet Artystyczny w Poznaniu
al. Marcinkowskiego 29
60-967 Poznań

ARCHITEKTURA:

projektant:
mgr inż. arch. Mikołaj STĘPIEŃ
sprawdzający:
mgr inż. arch. Norbert GOLEC
współpraca przy opracowaniu:
mgr inż. arch. Katarzyna MAJEWSKA

nr uprawnień:
58/WPOKK/2012
57/WPOKK/2012

BUDOWA DŹWIGU OSOBOWEGO W BUDYNKU "A" UNIwersYTETU ARTYSTYCZNEGO W POZNAIU

adres:
ul. Marcinkowskiego 29
działka geod. 1/4, ark. mapy 19, obręb POZNAŃ

inwestor / investor:

UNIwersYTET ARTYSTYCZNY W POZNAIU
al. Marcinkowskiego 29
60-967 Poznań

faza projektu:

PROJEKT BUDOWLANY

ARCHITEKTURA I KONSTRUKCJA

nazwa rysunku:

Rzuty poziomów od -1 do +2

A.01

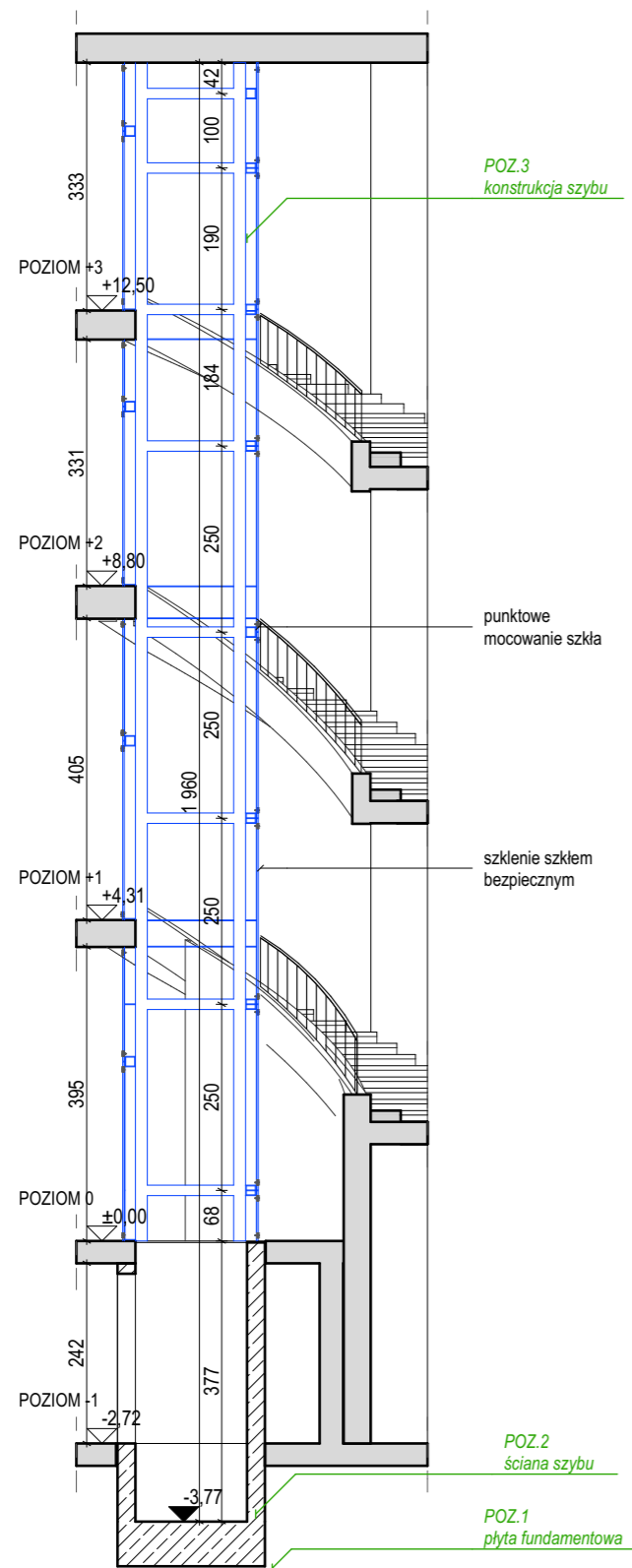
data:

27.09.2019

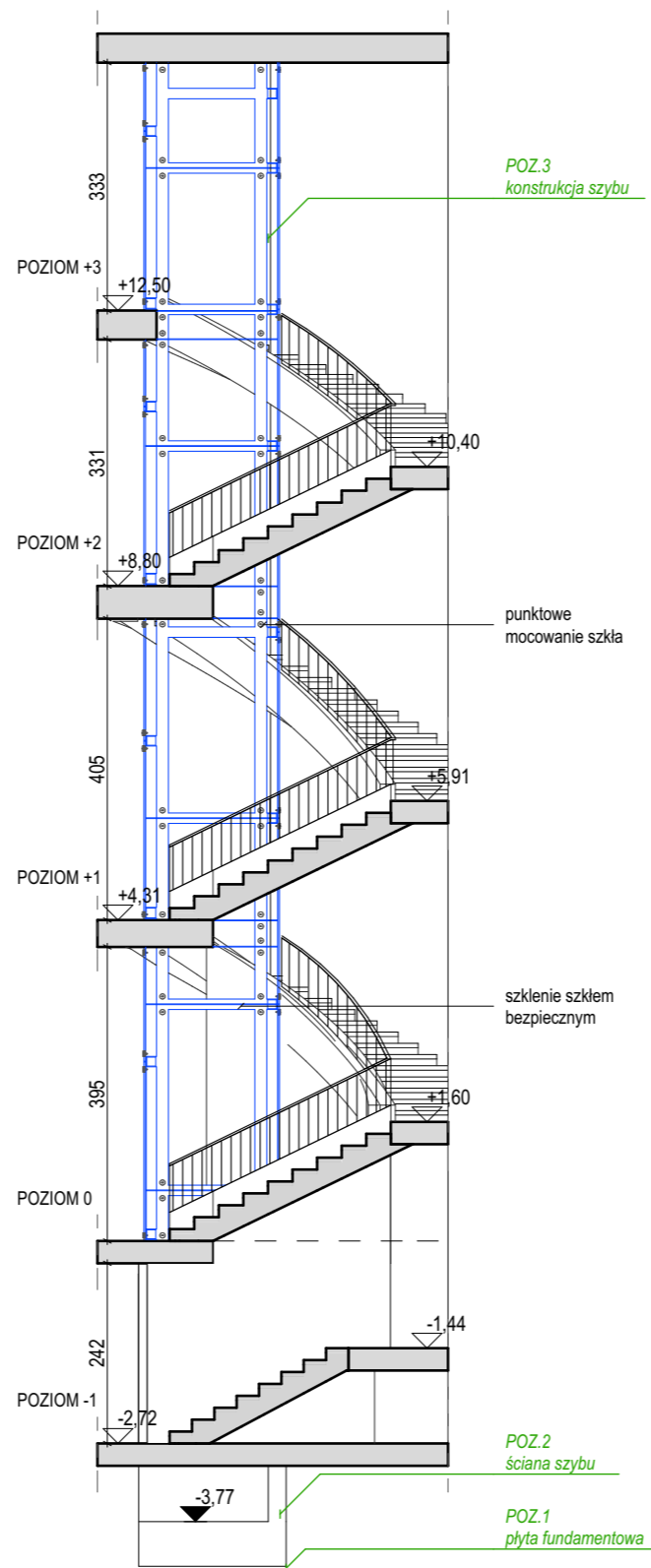
skala:

1:100

Wszelkie prawa zastrzeżone, łącznie z prawem reprodukcji lub udostępniania osobom trzecim tego rysunku lub jego części, bez wyraźnego upoważnienia Biura Projektowego (Dz.U.24/1994, poz.83, art. 115-118)



PRZEKRÓJ A-A



PRZEKRÓJ B-B

OZNACZENIA GRAFICZNE

- ściana istniejąca
- ściana projektowana- żelbetowa
- wyburzenia
- elementy nowoprojektowane

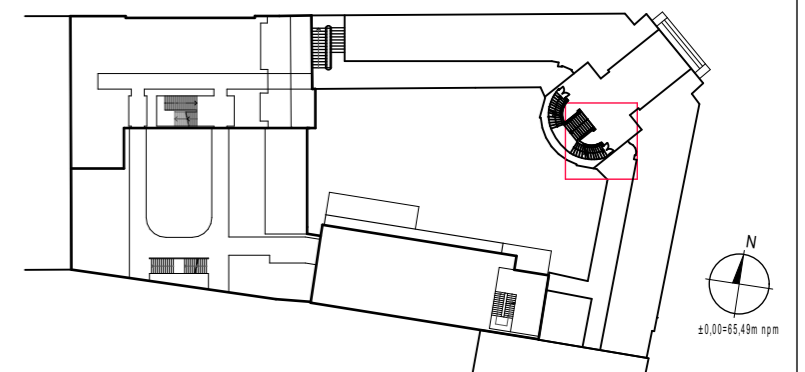
UWAGA

Konstrukcja stalowa malowana na kolor RAL 7039
Elementy żelbetowe tynkowane.

UWAGI OGÓLNE

1. O ile nie opisano inaczej wszystkie wymiary na rysunku podano w centymetrach, rzędne wysokościowe w metrach.
2. Nie należy odmierać z rysunku. Ze względu na charakter obiektu przed przystąpieniem do robót budowlanych wszystkie wymiary oraz rzędne należy sprawdzić na budowie, a zaistniałe niezgodności pomiędzy projektem architektoniczno-budowlanym i pozostałymi opracowaniami branżowymi, a stanem istniejącym należy wyjaśnić i uzgodnić z projektantami.
3. Rysunku nie wolno skalować ani modyfikować.
4. W przypadku konieczności zmiany lub korekty należy zwrócić się do Projektantów o jej wprowadzenie.
5. Zakres wykonania i obowiązki przy robotach budowlanych - wykonać zgodnie ze sztuką budowlaną (warunki techniczne wykonania i odbioru robót budowlano-montażowych).
6. Wszystkie rozwiązania technologiczne i materiałowe winny posiadać odpowiednie certyfikaty i atesty oraz powinny być wykonane wg instrukcji producenta.
7. Wszystkie rozwiązania systemowe powinny być wykonane wg instrukcji producenta.
8. Wszelkie przebicia oraz przejścia instalacji pomiędzy wydzielonymi strefami pożarowymi muszą posiadać odpowiednie zabezpieczenia PPOŻ wg wytycznych PPOŻ.
9. Rysunek należy rozpatrywać łącznie z opisem i rysunkami branżowymi.

SZKIC SYTUACYJNY:



opracowanie:



NMS ARCHITEKCI SP. Z O. O.
ul. 3 Maja 49c/2a
61-728 Poznań
tel.: +48 61 226 75 88
e-mail: pracownia@nmsarchitekci.pl

inwestor:



Uniwersytet Artystyczny w Poznaniu
al. Marcinkowskiego 29
60-967 Poznań

ARCHITEKTURA:

projektant:
mgr inż. arch. Mikołaj STĘPIEŃ
sprawdzający:
mgr inż. arch. Norbert GOLEC
współpraca przy opracowaniu:
mgr inż. arch. Katarzyna MAJEWSKA

nr uprawnień:
58/WPOKK/2012
57/WPOKK/2012

nazwa:

BUDOWA DŹWIGU OSOBOWEGO W BUDYNKU "A" UNIwersYTETU ARTYSTYCZNEGO W POZNAŃU

adres:

ul. Marcinkowskiego 29
działka geod. 1/4, ark. mapy 19, obręb POZNAŃ

inwestor / investor:

UNIwersYTET ARTYSTYCZNY W POZNAŃU
al. Marcinkowskiego 29
60-967 Poznań

faza projektu:

PROJEKT BUDOWLANY

ARCHITEKTURA I KONSTRUKCJA

nazwa rysunku:

Przekrój

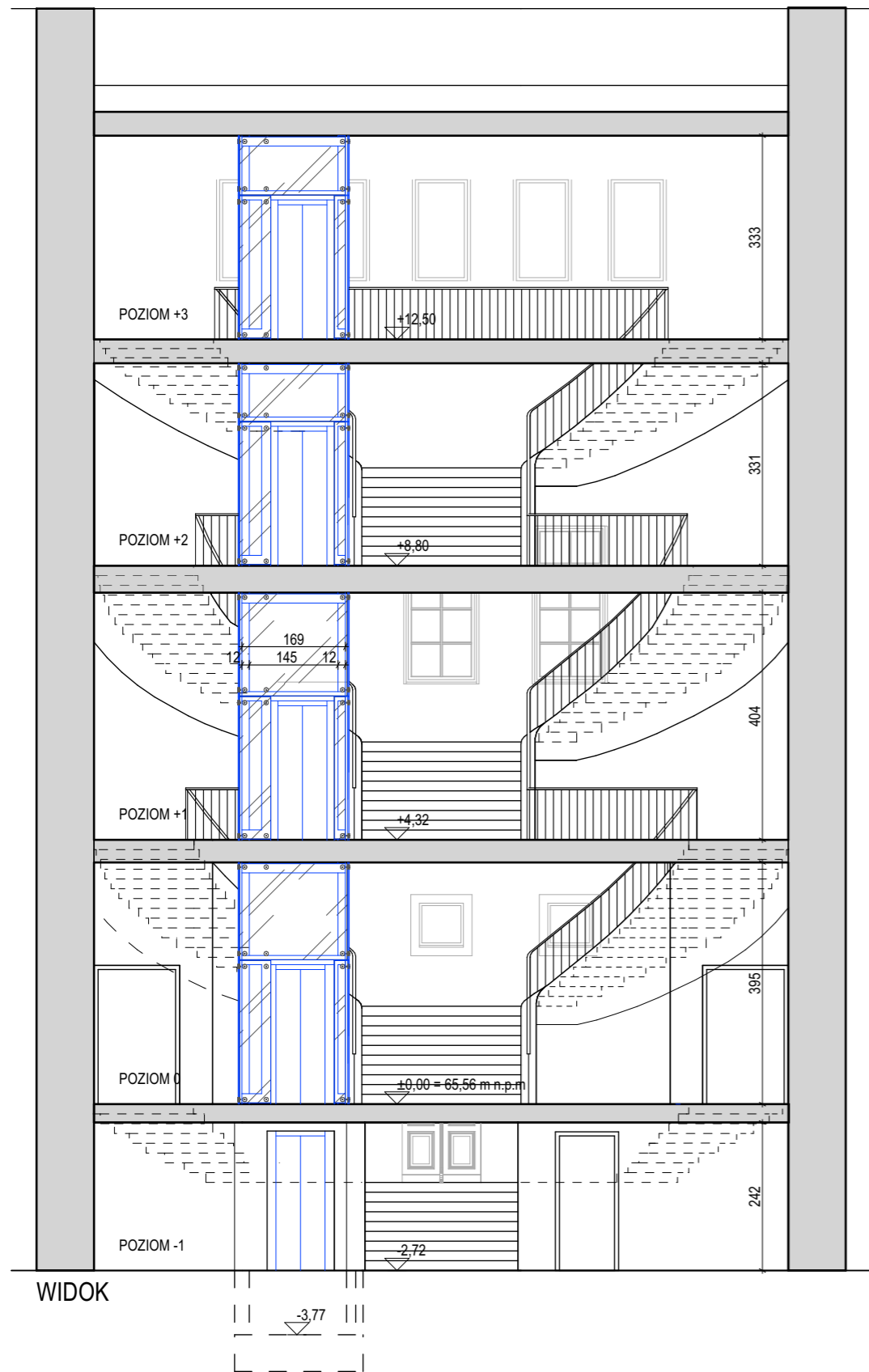
A.02

data:

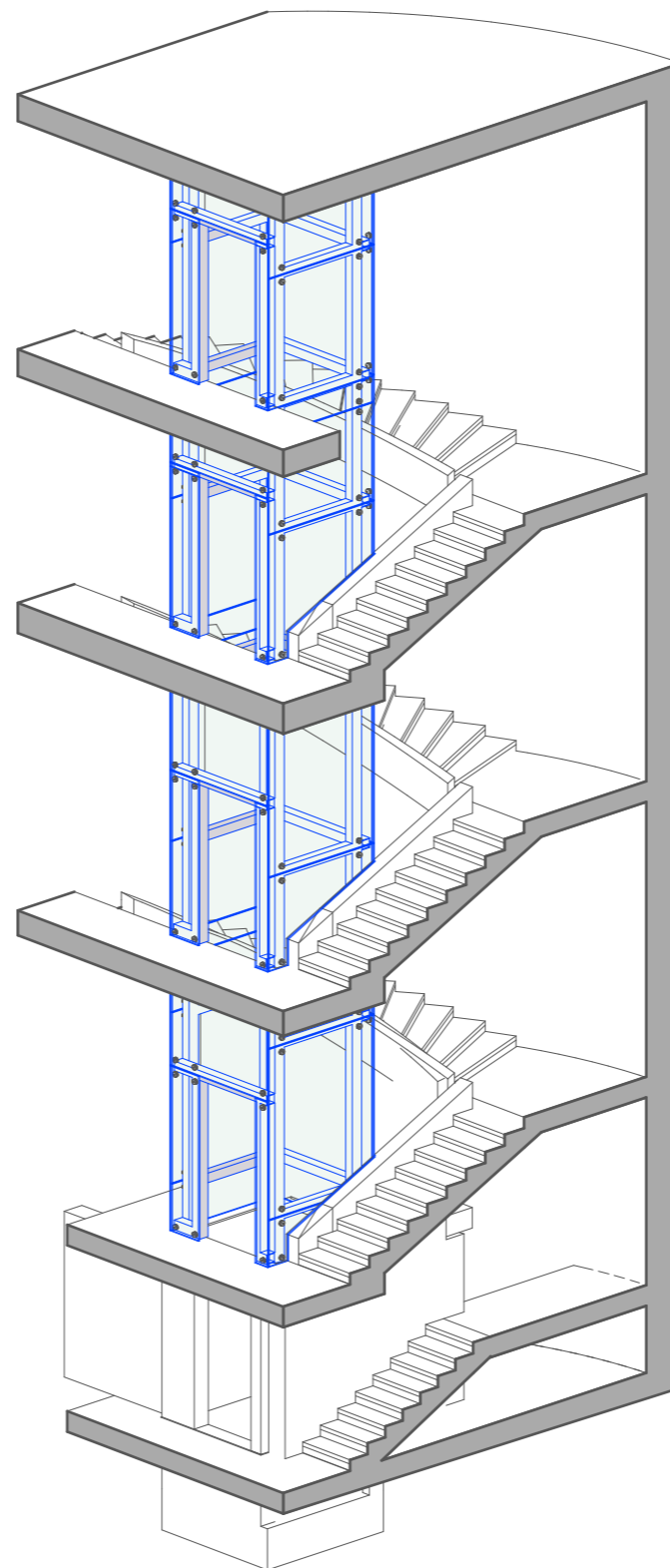
27.09.2019

skala:



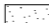

1:100



WIDOK



OZNACZENIA GRAFICZNE

-  ściana istniejąca
-  ściana projektowana- żelbetowa
-  wyburzenia
-  elementy nowoprojektowane

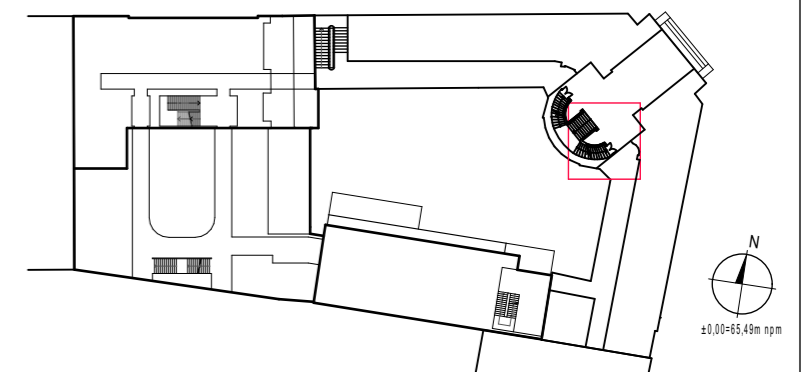
UWAGA

Konstrukcja stalowa malowana na kolor RAL 7039
Elementy żelbetowe tynkowane.

UWAGI OGÓLNE

1. O ile nie opisano inaczej wszystkie wymiary na rysunku podano w centymetrach, rzędne wysokościowe w metrach.
2. Nie należy odmierzać wymiarów z rysunku. Ze względu na charakter obiektu przed przystąpieniem do robót budowlanych wszystkie wymiary oraz rzędne należy sprawdzić na budowie, a zaistniałe niezgodności pomiędzy projektem architektoniczno-budowlanym i pozostałymi opracowaniami branżowymi, a stanem istniejącym należy wyjaśnić i uzgodnić z projektantami.
3. Rysunku nie wolno skalować ani modyfikować.
4. W przypadku konieczności zmiany lub korekty należy zwrócić się do Projektantów o jej wprowadzenie.
5. Zakres wykonania i obowiązki przy robotach budowlanych - wykonać zgodnie ze sztuką budowlaną (warunki techniczne wykonania i odbioru robót budowlano-montażowych).
6. Wszystkie rozwiązania technologiczne i materiałowe winny posiadać odpowiednie certyfikaty i atesty oraz powinny być wykonane wg instrukcji producenta.
7. Wszystkie rozwiązania systemowe powinny być wykonane wg instrukcji producenta.
8. Wszelkie przebicia oraz przejścia instalacji pomiędzy wydzielonymi strefami pożarowymi muszą posiadać odpowiednie zabezpieczenia PPOŻ wg wytycznych PPOŻ.
9. Rysunek należy rozpatrywać łącznie z opisem i rysunkami branżowymi.

SKZIC SYTUACYJNY:



opracowanie:



NMS ARCHITEKCI SP. Z O. O.
ul. 3 Maja 49c/2a
61-728 Poznań
tel.: +48 61 226 75 88
e-mail: pracownia@nmsarchitekci.pl

inwestor:



Uniwersytet Artystyczny w Poznaniu
al. Marcinkowskiego 29
60-967 Poznań

ARCHITEKTURA:

projektant:
mgr inż. arch. Mikołaj STĘPIEŃ
sprawdzający:
mgr inż. arch. Norbert GOLEC
współpraca przy opracowaniu:
mgr inż. arch. Katarzyna MAJEWSKA

nr uprawnień:
58/WPOKK/2012
57/WPOKK/2012

podpis:

BUDOWA DŹWIGU OSOBOWEGO W BUDYNKU "A" UNIWERSYTETU ARTYSTYCZNEGO W POZNANIU

adres:
ul. Marcinkowskiego 29
działka geod. 1/4, ark. mapy 19, obręb POZNAŃ

inwestor / investor:

UNIWERSYTET ARTYSTYCZNY W POZNANIU
al. Marcinkowskiego 29
60-967 Poznań

faza projektu:

PROJEKT BUDOWLANY

ARCHITEKTURA I KONSTRUKCJA

nazwa rysunku:

Widok

A.03

data:

27.09.2019

skala:

1:100