

**ZAŁĄCZNIK NR1 do Regulaminu
organizacyjnego UAP -
Wydział Animacji**



REKTOR
UNIWERSYTETU ARTYSTYCZNEGO
w Poznaniu
prof. dr hab. Wojciech Hora

REKTOR

DZIEKAN WYDZIAŁU
ARCHITEKTURY I SCENOGRAFII

PRODZIEKAN

| KATEDRA ARCHITEKTURY WNĘTRZ / KIEROWNIK KATEDRY | KATEDRA SCENOGRAFII / KIEROWNIK KATEDRY | KATEDRA UBIORU / KIEROWNIK KATEDRY | ZAKŁAD TECHNIK PRZEKAZU PROJEKTOWEGO / KIEROWNIK ZAKŁADU | LABORATORIUM KOMPUTEROWE / KIEROWNIK LABORATORIUM | KIEROWNIK STUDIÓW NIESTACJONARNYCH | KIEROWNIK STUDIÓW PODYPLOMOWYCH |
|---|--|--|---|--|---------------------------------------|------------------------------------|
| PRACOWNIA PROJEKTOWANIA WSTĘPNEGO / KIEROWNIK PRACOWNI | PRACOWNIA SCENOGRAFII I / KIEROWNIK PRACOWNI | PRACOWNIA UBIORU UNIKATOWEGO / KIEROWNIK PRACOWNI | PRACOWNIA PODSTAW RYSUNKU PROJEKTOWEGO / KIEROWNIK PRACOWNI | | | |
| PRACOWNIA ARCHITEKTURY WNĘTRZ I / KIEROWNIK PRACOWNI | PRACOWNIA ARCHITEKTURY WIDOWISKA / KIEROWNIK PRACOWNI | PRACOWNIA PROJEKTOWANIA UBIORU / KIEROWNIK PRACOWNI | PRACOWNIA RYSUNKU PROJEKTOWEGO I / KIEROWNIK PRACOWNI | | | |
| PRACOWNIA ARCHITEKTURY WNĘTRZ II / KIEROWNIK PRACOWNI | PRACOWNIA ZJAWISK TEATRALNYCH / KIEROWNIK PRACOWNI | PRACOWNIA KOSTIUMU / KIEROWNIK PRACOWNI | PRACOWNIA RYSUNKU PROJEKTOWEGO II / KIEROWNIK PRACOWNI | | | |
| PRACOWNIA ARCHITEKTURY WNĘTRZ III / KIEROWNIK PRACOWNI | | | PRACOWNIA RYSUNKU PREZENTACYJNEGO / KIEROWNIK PRACOWNI | | | |
| PRACOWNIA ARCHITEKTURY WNĘTRZ IV / KIEROWNIK PRACOWNI | | | | | | |
| PRACOWNIA PROJEKTOWANIA WYSTAW I / KIEROWNIK PRACOWNI | | | | | | |
| PRACOWNIA PROJEKTOWANIA WYSTAW II / KIEROWNIK PRACOWNI | | | | | | |
| PRACOWNIA KSZTAŁTOWANIA WNĘTRZ WYSTAWIENNICZYCH / KIEROWNIK PRACOWNI | | | | | | |
| PRACOWNIA PROJEKTOWANIA WNĘTRZ W PRZESTRZENI MIEJSKIEJ / KIEROWNIK PRACOWNI | | | | | | |
| PRACOWNIA PROJEKTOWANIA PRZESTRZENI PUBLICZNEJ / KIEROWNIK PRACOWNI | | | | | | |
| PRACOWNIA PROFESORA WIZYTUJĄCEGO / KIEROWNIK PRACOWNI | | | | | | |

REKTOR
UNIWERSYTETU ARTYSTYCZNEGO
w Poznaniu
prof. dr hab. Wojciech Hora

REKTOR

DZIEKAN WYDZIAŁU EDUKACJI
ARTYSTYCZNEJ I KURATORSTWA

PRODZIEKAN

KATEDRA INTERDISCYPLINARNA /
KIEROWNIK KATEDRY

PRACOWNIA RYSUNKU I / KIEROWNIK
PRACOWNI

PRACOWNIA RYSUNKU II / KIEROWNIK
PRACOWNI

PRACOWNIA MALARSTWA I / KIEROWNIK
PRACOWNI

PRACOWNIA MALARSTWA II / KIEROWNIK
PRACOWNI

PRACOWNIA MALARSTWA X /
KIEROWNIK PRACOWNI

PRACOWNIA PROJEKTÓW I BADAŃ
TRANSDISCYPLINARNYCH / KIEROWNIK
PRACOWNI

PRACOWNIA PROJEKTÓW I DZIAŁAŃ
TWORCZYCH / KIEROWNIK PRACOWNI

PRACOWNIA SZTUKI W PRZESTRZENI
SPOŁECZNEJ / KIEROWNIK PRACOWNI

PRACOWNIA SZTUKI ARTYSTYCZNEJ /
KIEROWNIK PRACOWNI

PRACOWNIA KSIĄŻKI ARTYSTYCZNEJ /
KIEROWNIK PRACOWNI

PRACOWNIA OTWARTYCH
INTERPRETACJI SZTUKI / KIEROWNIK
PRACOWNI

PRACOWNIA SZTUKI W PERSPEKTYWIE
MIĘDZYKULTUROWEJ / KIEROWNIK
PRACOWNI

KATEDRA KURATORSTWA I TEORII
SZTUKI / KIEROWNIK KATEDRY

STUDIUM PEDAGOGICZNE / KIEROWNIK

UNIWERSYTET ARTYSTYCZNY
TRZECIEGO WIEKU / KIEROWNIK

KATEDRA HISTORII SZTUKI I FILOZOFII /
KIEROWNIK KATEDRY

GALERIA "AT"

REKTOR
UNIWERSYTETU ARTYSTYCZNEGO
W PRAHE

prof. dr hab. Włodzisław Hora

**ZAŁĄCZNIK NR 5 do Regulaminu
organizacyjnego UAP -
Wydział Fotografii**

REKTOR

**DZIEKAN WYDZIAŁU
FOTOGRAFII**

PRODZIEKAN

**KATEDRA FOTOGRAFII / KIEROWNIK
KATEDRY**

**PRACOWNIA FOTOGRAFII I / KIEROWNIK
PRACOWNI**

**PRACOWNIA FOTOGRAFII II / KIEROWNIK
PRACOWNI**

**PRACOWNIA FOTOGRAFII III / KIEROWNIK
PRACOWNI**

**PRACOWNIA FOTOGRAFII IV / KIEROWNIK
PRACOWNI**

**PRACOWNIA FOTOGRAFII V / KIEROWNIK
PRACOWNI**

**PRACOWNIA FOTOGRAFII VI / KIEROWNIK
PRACOWNI**


**PRACOWNIA FOTOGRAFII VII /
KIEROWNIK PRACOWNI**

**STUDIO FILMOWE / KOORDYNATOR
STUDIO**

**KIEROWNIK STUDIÓW
NIESTACJONARNYCH**

**LABORATORIUM FOTOGRAFICZNE /
KIEROWNIK LABORATORIUM**

BIBLIOTEKA FOTOGRAFII

**REKTOR
UNIWERSYTETU ARTYSTYCZNEGO
w Poznaniu**

prof. dr hab. Wojciech Hora

REKTOR

DZIEKAN WYDZIAŁU GRAFIKI I
KOMUNIKACJI WIZUALNEJ

PRODZIEKAN

KATEDRA GRAFIKI / KIEROWNIK
KATEDRY

I PRACOWNIA GRAFIKI - WYPUKŁODRUK /
KIEROWNIK PRACOWNI

II PRACOWNIA GRAFIKI - DRUK PŁASKI -
GRAFIKA CYFROWA I SERIGRAFIA /
KIEROWNIK PRACOWNI

III PRACOWNIA GRAFIKI -
WKŁĘŚŁODRUK / KIEROWNIK PRACOWNI

IV PRACOWNIA GRAFIKI - LITOGRAFIA /
KIEROWNIK PRACOWNI

V PRACOWNIA GRAFIKI - OFFSET /
KIEROWNIK PRACOWNI

VI PRACOWNIA GRAFIKI - GRAFIKA
PRZESTRZENNA I INTERMEDIALNA/
KIEROWNIK PRACOWNI

KATEDRA KOMUNIKACJI WIZUALNEJ /
KIEROWNIK KATEDRY

PRACOWNIA INTERFEJSU GRAFICZNEGO /
KIEROWNIK PRACOWNI

PRACOWNIA ILUSTRACJI WYDAWNICZEJ /
KIEROWNIK PRACOWNI

PRACOWNIA PROJEKTOWANIA LITERY /
KIEROWNIK PRACOWNI

PRACOWNIA PLAKATU I / KIEROWNIK
PRACOWNI

PRACOWNIA PLAKATU II / KIEROWNIK
PRACOWNI

PRACOWNIA GRAFIKI INFORMACYJNEJ /
KIEROWNIK PRACOWNI

PRACOWNIA PROJEKTOWANIA
OPAKOWAŃ / KIEROWNIK PRACOWNI

PRACOWNIA WYDAWNICTW /
KIEROWNIK PRACOWNI

PRACOWNIA ZNAKU I IDENTYFIKACJI /
KIEROWNIK PRACOWNI

PRACOWNIA GRAFIKI KINETYCZNEJ /
KIEROWNIK PRACOWNI

WYDZIAŁOWA PRACOWNIA
WIZYTUJĄCA / KIEROWNIK PRACOWNI

KIEROWNIK STUDIÓW
NIESTACJONARNYCH

KIEROWNIK STUDIÓW
KIEROWNIK STUDIÓW
PODYPLOMOWYCH

REKTOR
UNIwersytetu Artystycznego
w Poznaniu

prof. dr hab. Wojciech Hora



DZIEKAN WYDZIAŁU MALARSTWA I
RYSUNKU

PRODZIEKAN

| KATEDRA RYSUNKU / KIEROWNIK KATEDRY | KATEDRA MALARSTWA I / KIEROWNIK KATEDRY | KATEDRA MALARSTWA II / KIEROWNIK KATEDRY | LABORATORIUM "BEZ ADRESU" / KIEROWNIK LABORATORIUM | LABORATORIUM "PRACOWNIA INTRIGATORSKA/KSIĄŻKA ARTYSTYCZNA" / KIEROWNIK LABORATORIUM | LABORATORIUM "PRACOWNIA MURALU I STREET ARTU ORAZ MAPPOWANIA / KIEROWNIK LABORATORIUM |
|--|---|--|---|--|---|
| PRACOWNIA RYSUNKU I / KIEROWNIK PRACOWNI | PRACOWNIA MALARSTWA I / KIEROWNIK PRACOWNI | PRACOWNIA MALARSTWA VI / KIEROWNIK PRACOWNI | | | |
| PRACOWNIA RYSUNKU II / KIEROWNIK PRACOWNI | PRACOWNIA MALARSTWA II / KIEROWNIK PRACOWNI | PRACOWNIA MALARSTWA VII / KIEROWNIK PRACOWNI | | | |
| PRACOWNIA RYSUNKU III / KIEROWNIK PRACOWNI | PRACOWNIA MALARSTWA IV / KIEROWNIK PRACOWNI | PRACOWNIA MALARSTWA VIII / KIEROWNIK PRACOWNI | | | |
| PRACOWNIA RYSUNKU IV / KIEROWNIK PRACOWNI | PRACOWNIA MALARSTWA V / KIEROWNIK PRACOWNI | PRACOWNIA MALARSTWA IX / KIEROWNIK PRACOWNI | | | |
| PRACOWNIA RYSUNKU V / KIEROWNIK PRACOWNI | PRACOWNIA MALARSTWA W ARCHITEKTURZE I URBANISTYCE / KIEROWNIK PRACOWNI | PRACOWNIA MALARSTWA X / KIEROWNIK PRACOWNI | | | |
| PRACOWNIA RYSUNKU VIII / KIEROWNIK PRACOWNI | PRACOWNIA TKANINY ARTYSTYCZNEJ / KIEROWNIK PRACOWNI | PRACOWNIA MALARSTWA XII / KIEROWNIK PRACOWNI | | | |
| PRACOWNIA RYSUNKU IX / KIEROWNIK PRACOWNI | INTERDYSCYPLINARNA PRACOWNIA DOKUMENTACJI I OCHRONY KONSERWATORSKIEJ SZTUKI NOWOCZESNEJ / KIEROWNIK PRACOWNI | PRACOWNIA TECHNIK MALARSKICH I RYSUNKOWYCH / KIEROWNIK PRACOWNI | | | |
| PRACOWNIA RYSUNKU X / KIEROWNIK PRACOWNI | PRACOWNIA MALARSTWA XIII / KIEROWNIK PRACOWNI | PRACOWNIA PROFESORA WIZYTUJĄCEGO / KIEROWNIK PRACOWNI | | | |
| PRACOWNIA RYSUNKU XI / KIEROWNIK PRACOWNI | PRACOWNIA RYSUNKU XIV / KIEROWNIK PRACOWNI | | | | |
| PRACOWNIA RYSUNKU XII / KIEROWNIK PRACOWNI | PRACOWNIA RYSUNKU XV / KIEROWNIK PRACOWNI | | | | |
| PRACOWNIA RYSUNKU XIII / KIEROWNIK PRACOWNI | PRACOWNIA RYSUNKU XVI / KIEROWNIK PRACOWNI | | | | |
| PRACOWNIA RYSUNKU XIV / KIEROWNIK PRACOWNI | PRACOWNIA RYSUNKU XVII / KIEROWNIK PRACOWNI | | | | |
| PRACOWNIA RYSUNKU XV / KIEROWNIK PRACOWNI | PRACOWNIA RYSUNKU XVIII / KIEROWNIK PRACOWNI | | | | |
| PRACOWNIA RYSUNKU XVI / KIEROWNIK PRACOWNI | PRACOWNIA RYSUNKU XIX / KIEROWNIK PRACOWNI | | | | |
| PRACOWNIA RYSUNKU XVII / KIEROWNIK PRACOWNI | PRACOWNIA RYSUNKU XX / KIEROWNIK PRACOWNI | | | | |
| PRACOWNIA RYSUNKU XVIII / KIEROWNIK PRACOWNI | PRACOWNIA RYSUNKU XXI / KIEROWNIK PRACOWNI | | | | |
| PRACOWNIA RYSUNKU XIX / KIEROWNIK PRACOWNI | PRACOWNIA RYSUNKU XXII / KIEROWNIK PRACOWNI | | | | |
| PRACOWNIA RYSUNKU XX / KIEROWNIK PRACOWNI | PRACOWNIA RYSUNKU XXIII / KIEROWNIK PRACOWNI | | | | |
| PRACOWNIA RYSUNKU XXI / KIEROWNIK PRACOWNI | PRACOWNIA RYSUNKU XXIV / KIEROWNIK PRACOWNI | | | | |
| PRACOWNIA RYSUNKU XXII / KIEROWNIK PRACOWNI | PRACOWNIA RYSUNKU XXV / KIEROWNIK PRACOWNI | | | | |
| PRACOWNIA RYSUNKU XXIII / KIEROWNIK PRACOWNI | PRACOWNIA RYSUNKU XXVI / KIEROWNIK PRACOWNI | | | | |
| PRACOWNIA RYSUNKU XXIV / KIEROWNIK PRACOWNI | PRACOWNIA RYSUNKU XXVII / KIEROWNIK PRACOWNI | | | | |
| PRACOWNIA RYSUNKU XXV / KIEROWNIK PRACOWNI | PRACOWNIA RYSUNKU XXVIII / KIEROWNIK PRACOWNI | | | | |
| PRACOWNIA RYSUNKU XXVI / KIEROWNIK PRACOWNI | PRACOWNIA RYSUNKU XXIX / KIEROWNIK PRACOWNI | | | | |
| PRACOWNIA RYSUNKU XXVII / KIEROWNIK PRACOWNI | PRACOWNIA RYSUNKU XXX / KIEROWNIK PRACOWNI | | | | |
| PRACOWNIA RYSUNKU XXVIII / KIEROWNIK PRACOWNI | | | | | |
| PRACOWNIA RYSUNKU XXIX / KIEROWNIK PRACOWNI | | | | | |
| PRACOWNIA RYSUNKU XXX / KIEROWNIK PRACOWNI | | | | | |

REKTOR
UNIWERSYTETU ARTYSTYCZNEGO
w Poznaniu
prof. dr hab. Witold Hora



REKTOR

DZIEKAN WYDZIAŁU RZEŻBY

PRODZIEKAN

KATEDRA RZEŻBY I OTOCZENIA /
KIEROWNIK KATEDRY

I PRACOWNIA RZEŻBY I OTOCZENIA -
STUDYJNA / KIEROWNIK PRACOWNI

II PRACOWNIA RZEŻBY I OTOCZENIA -
STUDYJNA / KIEROWNIK PRACOWNI

III PRACOWNIA RZEŻBY I OTOCZENIA -
STUDYJNA / KIEROWNIK PRACOWNI

IV PRACOWNIA RZEŻBY I OTOCZENIA -
MAŁA FORMA RZEZBIARSKA /
KIEROWNIK PRACOWNI

V PRACOWNIA RZEŻBY I OTOCZENIA -
OBRAZOWANIE PRZESTRZENNE /
KIEROWNIK PRACOWNI

PRACOWNIA RYSUNKU
ANATOMICZNEGO / KIEROWNIK
PRACOWNI

KATEDRA RZEŻBY I DZIAŁAŃ
PRZESTRZENNYCH / KIEROWNIK
KATEDRY

I PRACOWNIA RZEŻBY I DZIAŁAŃ
PRZESTRZENNYCH / KIEROWNIK
PRACOWNI

II PRACOWNIA RZEŻBY I DZIAŁAŃ
PRZESTRZENNYCH / KIEROWNIK
PRACOWNI

III PRACOWNIA RZEŻBY I DZIAŁAŃ
PRZESTRZENNYCH / KIEROWNIK
PRACOWNI

IV PRACOWNIA RZEŻBY I DZIAŁAŃ
PRZESTRZENNYCH / KIEROWNIK
PRACOWNI

V PRACOWNIA RZEŻBY I DZIAŁAŃ
PRZESTRZENNYCH / KIEROWNIK
PRACOWNI

VI PRACOWNIA RZEŻBY I DZIAŁAŃ
PRZESTRZENNYCH - OBIEKT TKACKI /
KIEROWNIK PRACOWNI

VI PRACOWNIA RZEŻBY I DZIAŁAŃ
PRZESTRZENNYCH / KIEROWNIK
PRACOWNI

VII PRACOWNIA RZEŻBY I DZIAŁAŃ
PRZESTRZENNYCH - PERFORMANCE /
KIEROWNIK PRACOWNI

PRACOWNIA OBRABOWANIA
PRZESTRZENNEGO / KIEROWNIK
PRACOWNI

PRACOWNIA PROFESORA
WIZYTUJĄCEGO / KIEROWNIK PRACOWNI

ZAKŁAD TECHNIK REALIZACYJNYCH/
KIEROWNIK ZAKŁADU

WARSZTAT ŚLUSARSKI / KIEROWNIK
WARSZTATU

WARSZTAT ODLEWNICZY / KIEROWNIK
WARSZTATU

WARSZTAT CERAMICZNY / KIEROWNIK
WARSZTATU

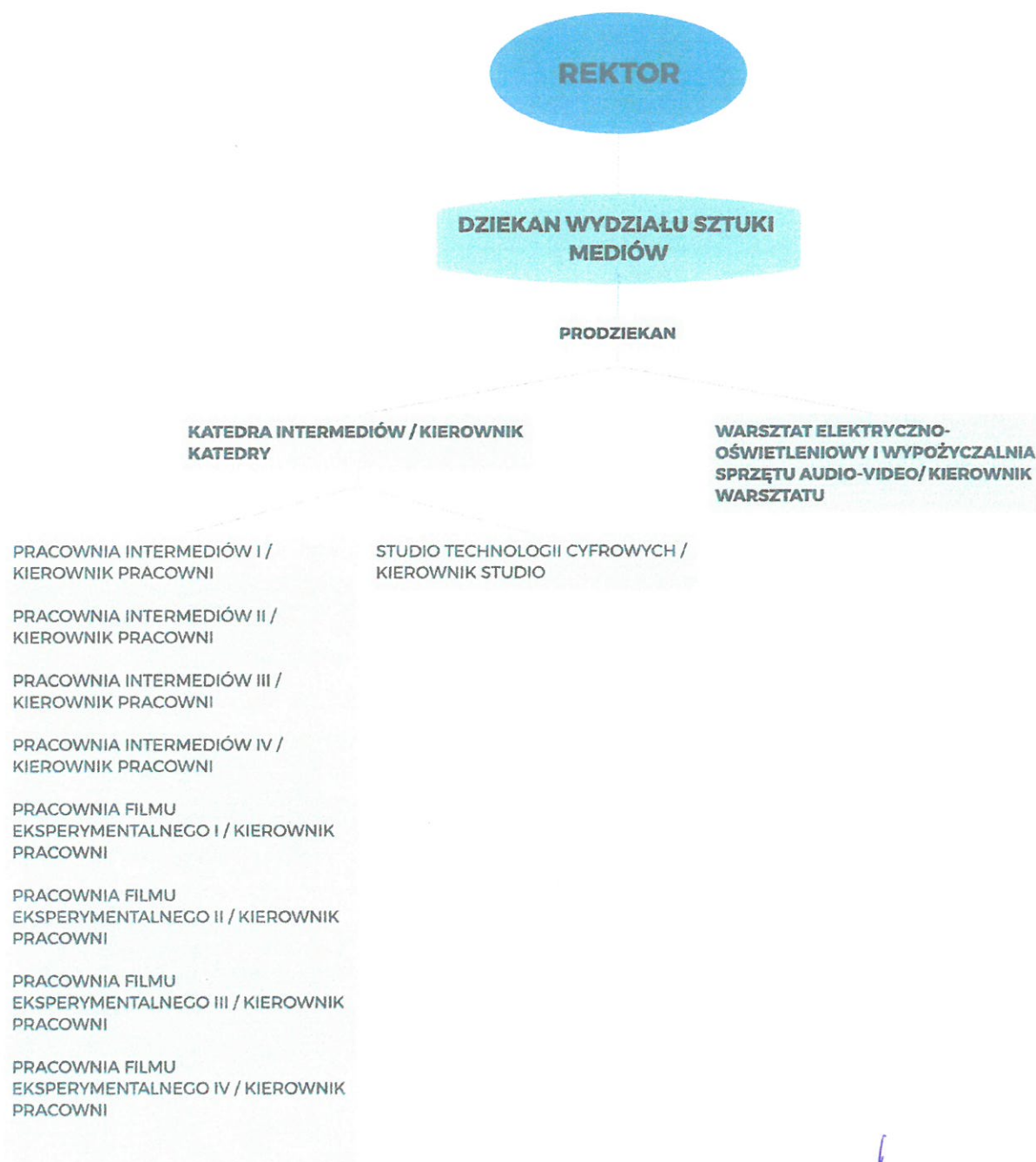
WARSZTAT TWORZYW SZTUCZNYCH /
KIEROWNIK WARSZTATU

WARSZTAT TECHNIK TKACKICH /
KIEROWNIK WARSZTATU

WARSZTAT OBRÓBKI DREWNA /
KIEROWNIK WARSZTATU

WARSZTAT OBRÓBKI KAMIENIA /
KIEROWNIK WARSZTATU

REKTOR
UNIWERSYTETU ARTYSTYCZNEGO
w Poznaniu
prof. dr hab. Wojciech Hora



REKTOR
UNIWERSYTETU ARTYSTYCZNEGO
w Poznaniu

prof. dr hab. Wojciech Hora

**ZAŁĄCZNIK NR 10 do Regulaminu
organizacyjnego UAP -
inne jednostki dydaktyczne, badawcz i
badawczo-dydaktyczno**

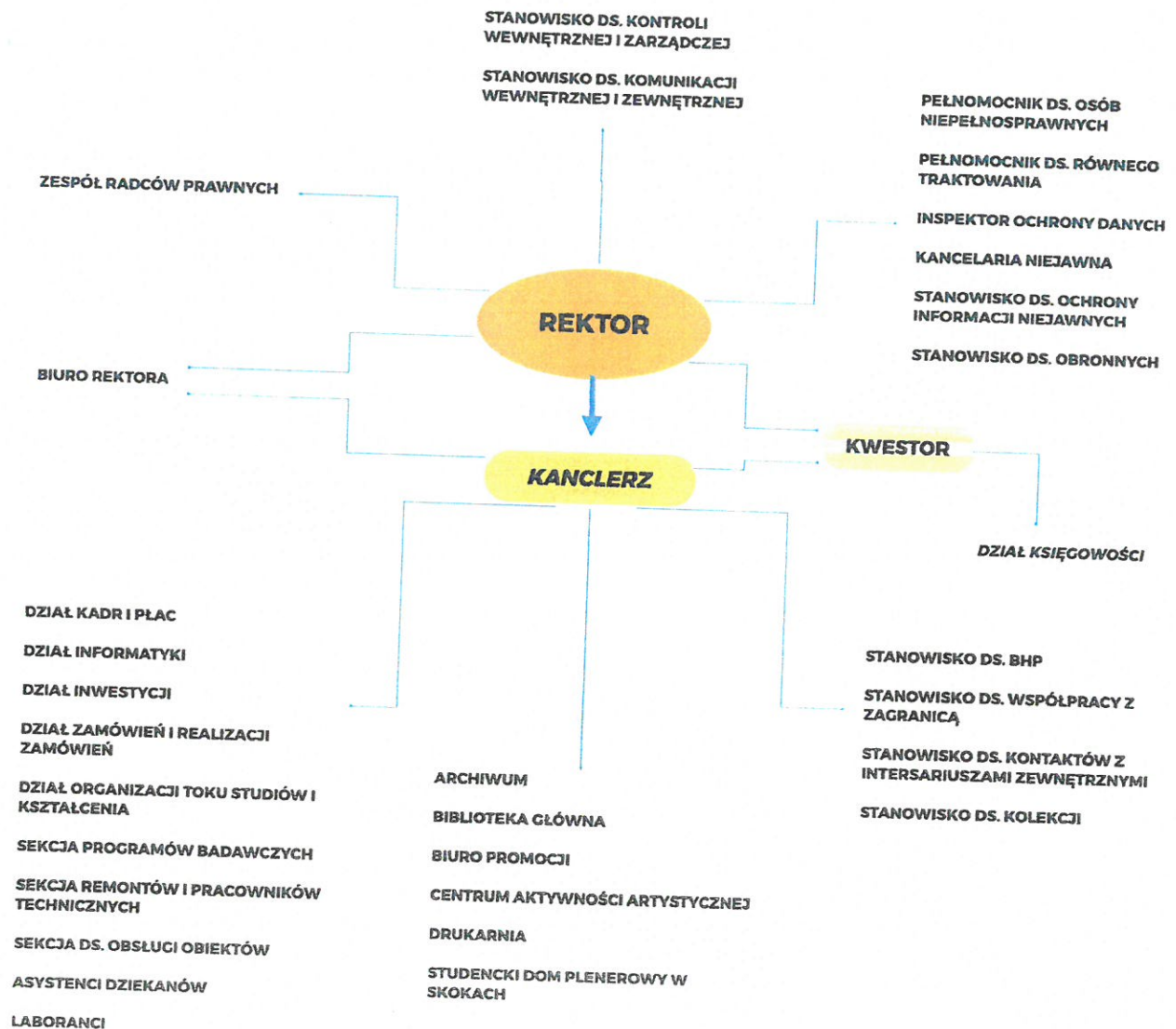
REKTOR
UNIWERSYTETU
W POLSKIM
prof. dr hab. Wojciech Hora

REKTOR

**ZAKŁAD JĘZYKÓW OBCYCH /
KIEROWNIK**

**SZKOŁA DOKTORSKA /
KIEROWNIK SZKOŁY
DOKTORSKIEJ**

ZALĄCZNIK NR 11 do Regulaminu organizacyjnego UAP - schemat organizacyjny jednostek administracyjnych i samodzielnych stanowisk pracy



REKTOR
UNIWERSYTETU ARTYSTYCZNEGO
w Poznaniu

prof. dr hab. Wojciech Hora

ZALĄCZNIK NR 12 do Regulaminu
organizacyjnego UAP
- właściwość prorektorów

REKTOR

PROREKTOR DS. STUDENCKICH

DZIAŁ ORGANIZACJI TOKU STUDIÓW I
KSZTAŁCENIA

PROREKTOR DS. ROZWOJU KADRY I PROMOCJI

BIURO PROMOCJI

PROREKTOR DS. NAUKOWO-BADAWCZYCH

STANOWISKO DS. WSPÓŁPRACY Z
ZAGRANICĄ

PROREKTOR DS. KONTAKTÓW Z
INTERSARIUSZAMI ZEWNĘTRZNYMI

STANOWISKO DS. KONTAKTÓW Z
INTERSARIUSZAMI ZEWNĘTRZNYMI

PROREKTOR DS. ARTYSTYCZNYCH

STANOWISKO DS. KOLEKCJI

REKTOR
UNIwersytetu ARTYSTYCZNEGO
Poznania
prof. dr hab. Wojciech Hora